

NÁVOD NA ZPRACOVÁNÍ A ODESLÁNÍ ELEKTRONICKÉHO FORMULÁŘE PŘIHLÁŠKA KE ZKOUŠCE Z ODBORNÉ ZPŮSOBILOSTI OBSLUZE VYSÍLACÍCH RÁDIOVÝCH ZAŘÍZENÍ

I. Zpracování elektronického formuláře


Pro vyplňování formuláře „Příhláška ke zkoušce z odborné způsobilosti obsluhy vysílacích rádiových zařízení“ je zapotřebí programu Software602 Form Filler [\[1\]](#).

Povinné položky jsou v elektronickém formuláři orámovány červeně.

V celém formuláři v případě zadání data (i výběrem) je nutné datum potvrdit stiskem klávesy ENTER.

Pro vytvoření nového odstavce v dynamických textových polích je nutné použít klávesovou zkratku SHIFT+ENTER.

Pro pohyb mezi jednotlivými buňkami lze použít tabulátor (klávesa TAB).

Prostřednictvím ikony „Zobrazit panel informací o formuláři“  (záložka „Zobrazit“) nebo klávesové zkratky CTRL+ALT+1 lze zobrazit či skrýt kontextovou nápovědu k formuláři.

Prostřednictvím ikony „Zkontrolovat formulář“  (záložka „Domů“) nebo klávesové zkratky SHIFT+F9 lze ověřit vyplnění povinných položek.

II. Vlastní vyplnění elektronického formuláře

K části Žadatel

Žadatel vyplní údaje o své osobě. Poté vybere typ adresy trvalého bydliště, popřípadě adresu pro doručování. V sekci „**Kontakty**“ musí uvést E-mail a Telefon.

V sekci „**Adresa trvalého bydliště**“ vybere žadatel typ adresy a následně vyplní jednotlivé položky:

1. **Domácí adresa** – Ulice, Č.p., Č.e., Č.o., Obec, Část obce, Městská část, PSČ, Doručovací pošta.
2. **Zahraniční adresa** – Ulice 1, Ulice 2, Město, PSČ, Oblast, Stát.

V sekci „**Adresa pro doručování**“ může žadatel vybrat typ adresy a následně vyplnit jednotlivé položky:

1. **Domácí adresa** – Ulice, Č.p., Č.e., Č.o., Obec, Část obce, Městská část, PSČ, Doručovací pošta.
2. **Zahraniční adresa** – Ulice 1, Ulice 2, Město, PSČ, Oblast, Stát.
3. **P.O. BOX** – P.O. Box, PSČ, Doručovací pošta.

K části Požadovaný druh odborné způsobilosti

Žadatel vybere jednu z voleb průkazu, který chce získat. Společně vyplní také měsíc, kdy chce konat zkoušku, popř. zadá konkrétní den konání zkoušky podle termínů zveřejněných na [webových stránkách ČTÚ](#). Konání zkoušky v zadaném termínu se uskuteční pouze v případě, že to bude možné ze strany ČTÚ.

K části Přílohy

Žadatel vloží pomocí tlačítka „**Možnosti**“ přílohy nutné k žádosti. **Všechny přílohy jsou povinné, vložte je buď elektronicky, nebo jako přílohu dopisu.** Celková velikost příloh nesmí přesáhnout 7 MB.

Jsou požadovány následující přílohy:

- Doklad (kopie dokladu) o úhradě správního poplatku.
- Jedna fotografie v provedení podle zvláštního právního předpisu (vyjma průkazů amatérské radiokomunikační služby podle písm. h) a i), kdy se fotografie nepožaduje).
- Uchazeč o průkaz podle písm. c) a d) přiloží doklad o absolvování kurzu a praktického výcviku v použití komunikační techniky v rámci systému GMDSS a doklad o dosažení středního odborného vzdělání.
- Uchazeč o průkaz podle písm. j) a k) přiloží doklad o absolvování praktického výcviku v použití komunikační techniky v rámci systému GMDSS.
- Uchazeč mladší osmnácti let přiloží písemný souhlas svých zákonných zástupců.

Dále se vyplní místo a datum vyplnění formuláře.

V případě, že žadatel bude chtít zaslat Přihlášku ke zkoušce poštovní přepravou, nebo doručit na ČTÚ osobně, vyplní a vytiskne si přihlášku, přiloží všechny povinné přílohy, a přihlášku na příslušném místě **podepíše**.

III. Práce s formulářem

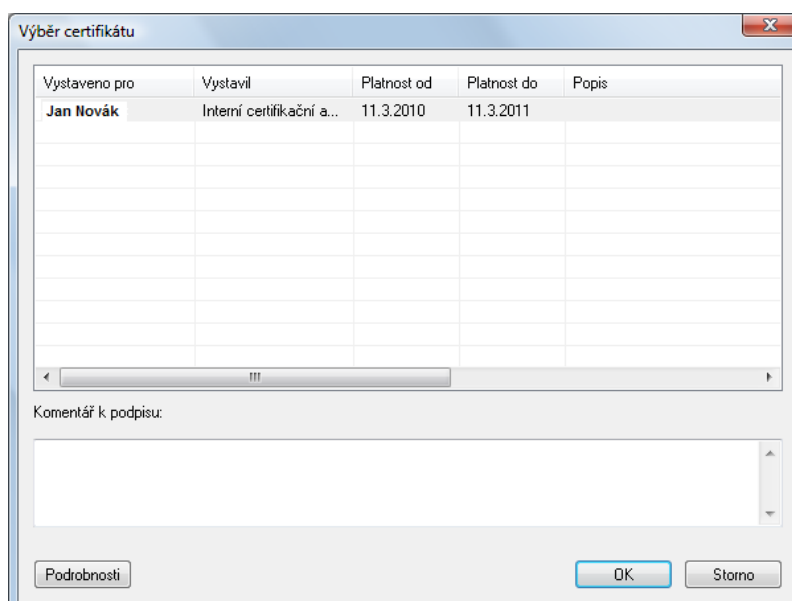
Tisk formuláře

Formulář lze uložit, lze jej vymazat a také vytisknout. Žadatel si může vytisknout vyplněný nebo i prázdný formulář. K vytištění prázdného formuláře slouží položka „**Vytisknout formulář**“.

IV. Odeslání elektronického formuláře

1. Pomocí e-mailu

Elektronický formulář se odesílá na adresu **podatelna.O613@ctu.cz**. Pokud žadatel stiskne tlačítko „**Elektronicky podepsat a odeslat e-mailem**“, bude formulář vyžadovat elektronický podpis.

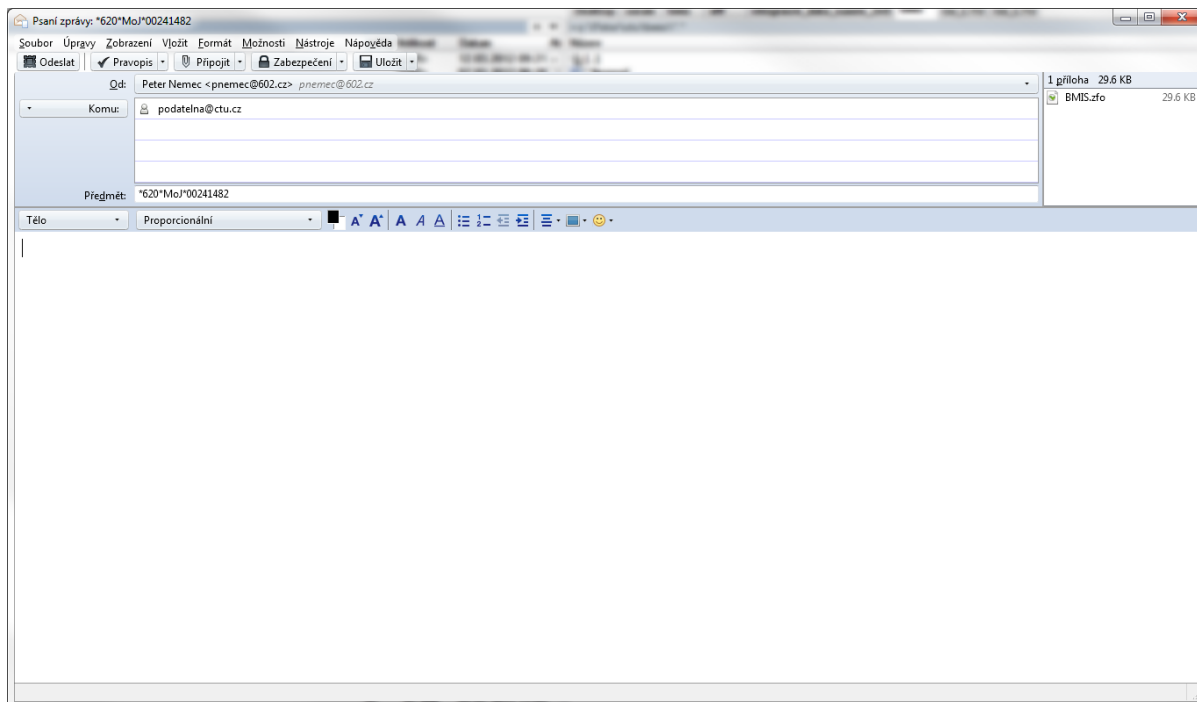


Vystaveno pro	Vystavil	Platnost od	Platnost do	Popis
Jan Novák	Interní certifikační a...	11.3.2010	11.3.2011	

Komentář k podpisu:

Podrobnosti OK Storno

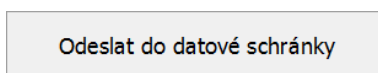
Formulář (podepsaný) se vloží jako příloha e-mailu s předvyplněnými údaji.



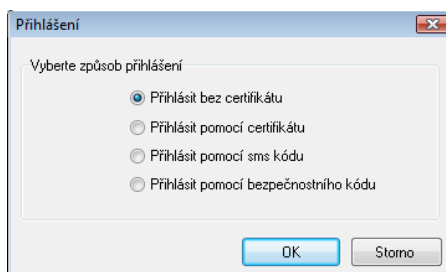
Předmět e-mailové zprávy nebo zprávy zasílané prostřednictvím informačního systému datových schránek (dále jen ISDS) je generován z údajů uvedených ve formuláři. Na základě předmětu zprávy je formulář směřován na příslušný odbor. Předmět slouží pro jednoznačnou identifikaci žadatele předmětu návrhu.

2. Pomocí datové schránky

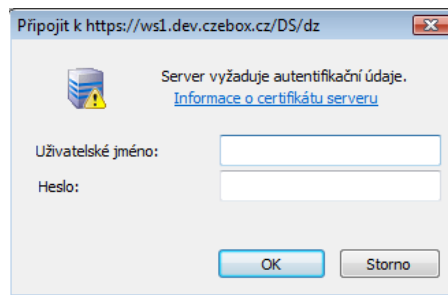
Pokud bude žadatelem vyplněna příslušná položka pro ID datové schránky, bude žadateli umožněno odeslání formuláře přes jeho datovou schránku stiskem tlačítka.



Žadatel bude vyzván k výběru způsobu přihlášení (**bez certifikátu, pomocí certifikátu, pomocí sms kódu, pomocí bezpečnostního kódu**).



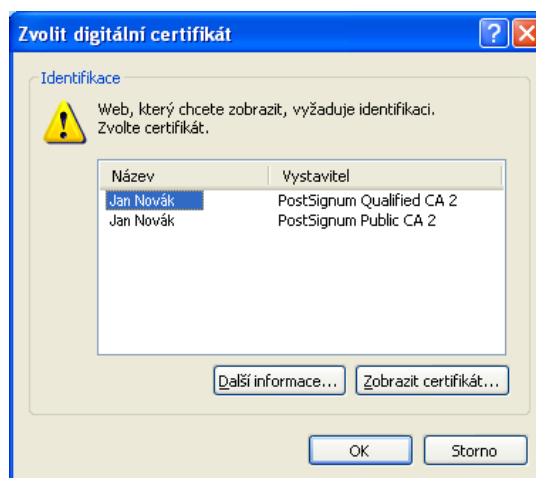
V případě, že žadatel vybere možnost **Přihlásit bez certifikátu**, bude vyzván k zadání přihlašovacího jména a hesla ke své datové schránce.



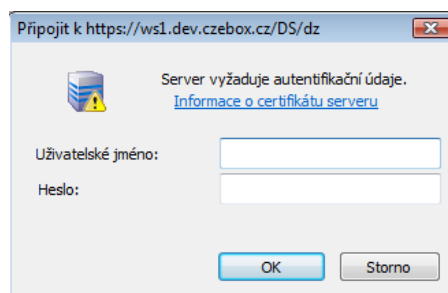
Následně bude informován o výsledku odeslání formuláře.

Stav datové zprávy: Provedeno úspěšně.
ID datové zprávy: 656511

V případě, že žadatel vybere **Přihlásit pomocí certifikátu**, nabídne se mu možnost výběru z certifikátů pro identifikaci.



Žadatel bude vyzván k zadání přihlašovacího jména a hesla ke své datové schránce.



Následně bude informován o výsledku odeslání formuláře.

Stav datové zprávy: Provedeno úspěšně.
ID datové zprávy: 656511

V případě, že žadatel vybere možnost **Přihlásit pomocí sms kódu**, bude vyzván k zadání přihlašovacího jména, hesla a jednorázového sms kódu ke své datové schránce.

Připojit k https://www.dev.czebox.cz/as/processLogi...
Server vyžaduje autentifikační údaje.
[Informace o certifikátu serveru](#)
Uživatelské jméno:
Heslo:
SMS kód:
Poslat SMS Storno

Následně bude informován o výsledku odeslání formuláře.

Stav datové zprávy: Provedeno úspěšně.
ID datové zprávy: 656511

V případě, že žadatel vybere možnost **Přihlásit pomocí bezpečnostního kódu**, bude vyzván k zadání přihlašovacího jména, hesla a kódu ke své datové schránce.

Připojit k https://www.dev.czebox.cz/as/processLogi...
Server vyžaduje autentifikační údaje.
[Informace o certifikátu serveru](#)
Uživatelské jméno:
Heslo:
Kód:
OK Storno

Následně bude informován o výsledku odeslání formuláře.

Stav datové zprávy: Provedeno úspěšně.
ID datové zprávy: 656511